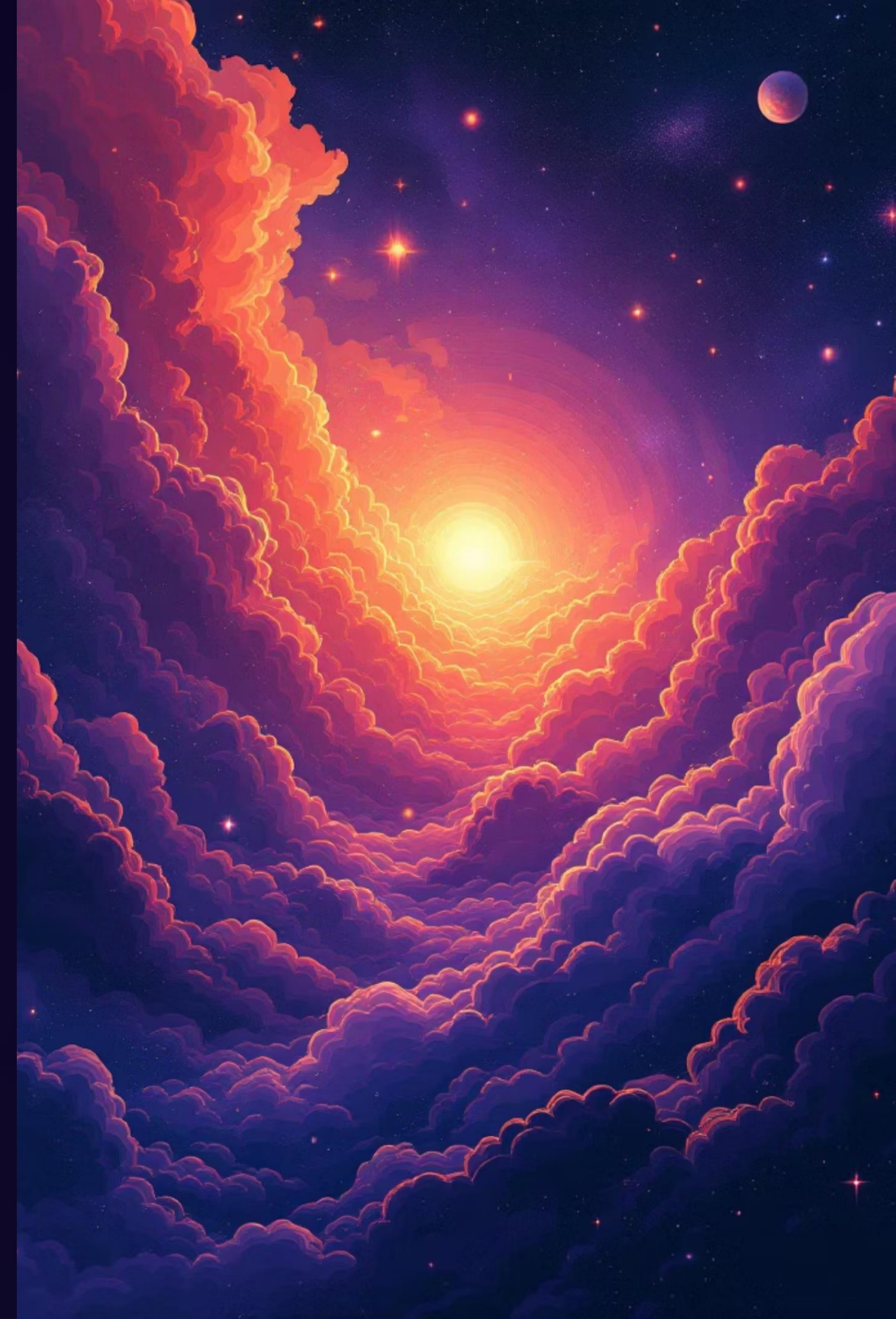


# Тайны космических миров: Взгляд за пределы Земли

Путешествие сквозь величайшие загадки Вселенной — от экзопланет до черных дыр, от поисков жизни до тайн темной материи.





# Открытие новых планет: Экзопланеты и поиски обитаемых зон

## Более 5000 экзопланет

Космические телескопы  
обнаружили тысячи миров за  
пределами нашей Солнечной  
системы

## Зона обитаемости

Ученые ищут планеты в  
правильном расстоянии от  
звезды, где может  
существовать жидкая вода

## Землеподобные миры

Особое внимание уделяется планетам схожим по размеру и  
составу с Землей



# Жизнь за пределами Земли: Биологические и химические предпосылки

## Химические основы

Вода, углерод и органические молекулы найдены на множестве небесных тел

## Экстремофилы

Микробы, выживающие в экстремальных условиях на Земле, показывают возможности жизни

Ученые изучают биосигнатуры - химические индикаторы жизни — в атмосферах далеких планет.

# Луны-океаны: Европа и Энцелад как потенциальные колыбели жизни



## Европа

Ледяная луна Юпитера с океаном глубже земных под ледяной корой. Гейзеры выбрасывают воду в космос.



## Энцелад

Луна Сатурна с активными гейзерами, выбрасывающими воду и органические молекулы в космос.

Обе луны имеют подповерхностные океаны, нагреваемые гравитационными силами. Их глубины могут скрывать примитивную жизнь.



# Загадки Марса: Прошлое, настоящее и будущее Красной планеты



Марсоходы обнаружили органические молекулы и периодический метан — возможные индикаторы прошлой или нынешней жизни.

# Поиск разумной жизни: SETI и парадокс Ферми



## SETI

Проект по поиску инопланетных цивилизаций через радиосигналы и оптические сигналы в космосе

## Парадокс Ферми

Если Вселенная так велика и стара, почему мы не обнаружили следов разумной жизни?

- **Миллиарды планет в обитаемых зонах**
- **Нет подтвержденных сигналов за 60 лет поисков**
- **Возможные объяснения: редкость жизни или технические ограничения**

# Черные дыры и темная материя: Невидимые силы, формирующие Вселенную

## Черные дыры

Сверхплотные объекты с гравитацией, из которой не вырваться. Влияют на орбиты звезд и излучают энергию через аккрецию.

## Темная материя

Невидимая субстанция, составляющая 27% Вселенной. Обнаруживается только через гравитационное воздействие на видимую материю.

## Темная энергия

Загадочная сила, ускоряющая расширение Вселенной. Составляет 68% ее содержимого.





# Межзвездные путешествия: Вызовы и перспективы освоения Галактики



## Технологические барьеры

Скорости света недостижимы, потребуются новые двигатели и источники энергии



## Радиация и микрометеориты

Защита экипажа от космической радиации и столкновений на огромных скоростях



## Время путешествий

Десятилетия или столетия для полетов к ближайшим звездам при современных технологиях



## Новые концепции

Исследуются варп-двигатели, криосон и межзвездные зонды

# Космическая археология: Исследование древних цивилизаций в космосе



## Мегаструктуры

Поиск гигантских конструкций, таких как сфера Дайсона, которые могли бы обнаружить древнюю сверхцивилизацию



## Спутники и артефакты

Анализ орбитальных объектов и неестественных структур на других планетах и лунах



## Сигналы прошлого

Поиск остаточных радиосигналов или других технологических следов исчезнувших цивилизаций

Хотя прямых доказательств нет, ученые продолжают изучать аномалии, которые не объясняются естественными процессами.



# Заключение: Что нам еще предстоит узнать о Вселенной



## Происхождение жизни

Как и где возникла первая жизнь во Вселенной



## Природа темной материи и энергии

Что составляет 95% содержимого Вселенной



## Единственны ли мы

Ответ на вопрос о существовании других разумных цивилизаций

Каждое новое открытие открывает больше вопросов, чем дает ответов. Величайшие тайны Вселенной еще ждут своего часа.